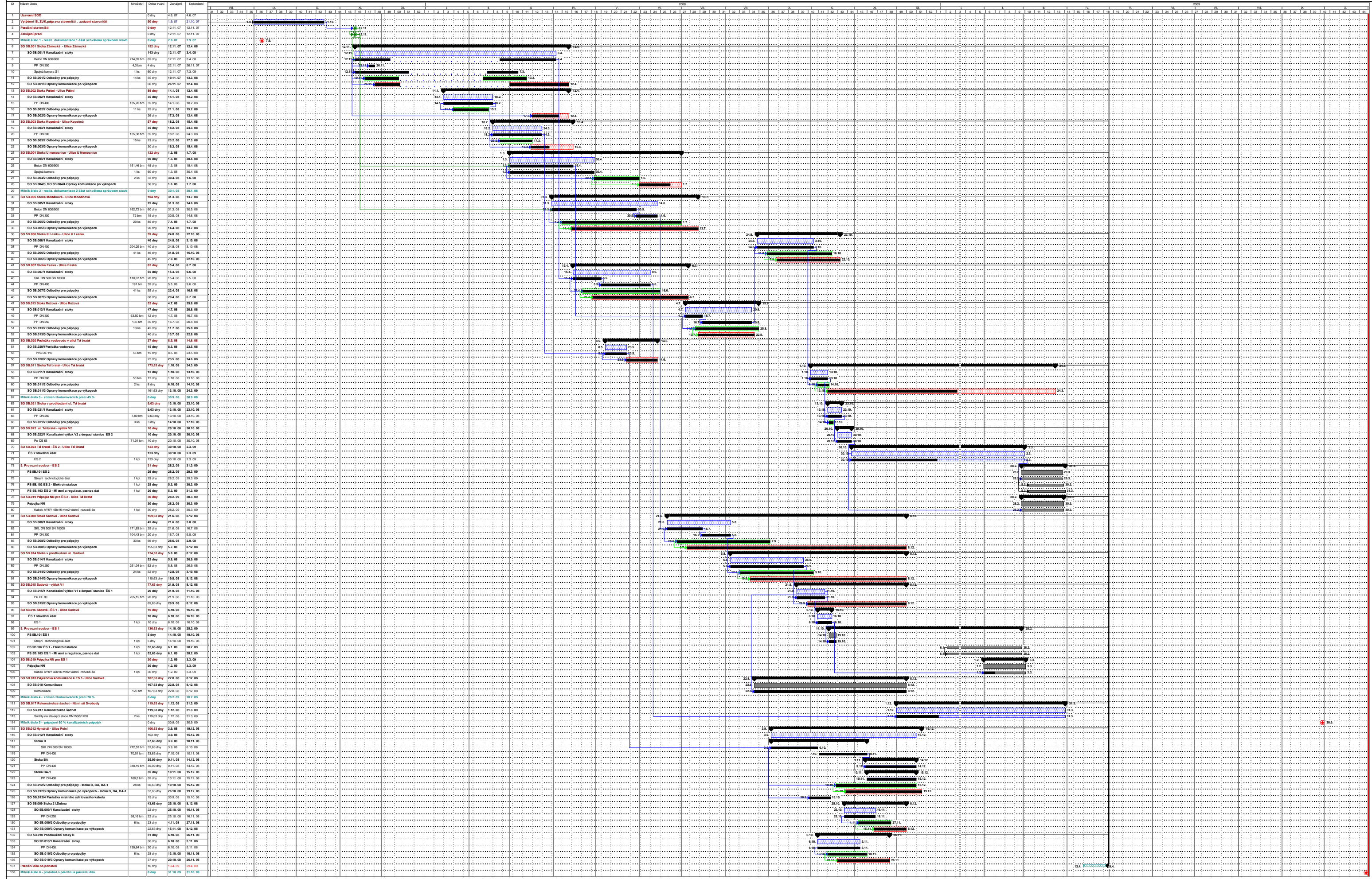


Bačlavsko -rekonstrukce a výstavba vodohospodářské infrastruktury v povodí řeky Dyje
 5B Valtice - kanalizace
 Aktualizace č. 2 4.11.2008



číslo	Název úkolu	Množství	Doba trvání	Zahájení	Dokončení	
1	Ustavění SÚD	0 dny	4.6.07	4.6.07		
2	Výhled IS, ŽUK, péřevážka stavení, základy stavení	50 dny	1.0.07	21.10.07		
3	Předání stavení	0 dny	12.11.07	12.11.07		
4	Zahájení prací	0 dny	12.11.07	12.11.07		
5	Mělník ústí 1 - realiz. dokumentace 1 část schválena správcem stavů	0 dny	7.8.07	7.8.07		
6	SO SB.001 Štuka Zámecká - Úlice Zámecká	140 dny	12.11.07	12.11.07		
7	SO SB.001 Kanalizační stoky	140 dny	12.11.07	12.11.07		
8	Basen DN 600/600	214,00 km	65 dny	12.11.07	3.4.08	
9	PP DN 300	4,3 km	4 dny	22.11.07	26.11.07	
10	Spojná kanála S1	1 ks	60 dny	12.11.07	7.3.08	
11	SO SB.0012 Odbočky pro pátejnky	14 ks	55 dny	18.11.07	13.3.08	
12	SO SB.0013 Opravy komunikace po výkopech	60 dny	26.11.07	12.4.08		
13	SO SB.002 Štuka Hrást - Úlice Hrást	89 dny	14.1.08	12.4.08		
14	SO SB.0021 Kanalizační stoky	35 dny	14.1.08	16.2.08		
15	PP DN 400	136,70 km	35 dny	14.1.08	16.2.08	
16	SO SB.0022 Odbočky pro pátejnky	11 ks	25 dny	21.1.08	15.2.08	
17	SO SB.0023 Opravy komunikace po výkopech	26 dny	17.3.08	12.4.08		
18	SO SB.003 Štuka Kopecká - Úlice Kopecká	37 dny	18.2.08	15.4.08		
19	SO SB.0031 Kanalizační stoky	35 dny	18.2.08	24.3.08		
20	PP DN 300	136,38 km	35 dny	18.2.08	24.3.08	
21	SO SB.0032 Odbočky pro pátejnky	15 ks	23 dny	23.2.08	17.3.08	
22	SO SB.0033 Opravy komunikace po výkopech	30 dny	18.3.08	15.4.08		
23	SO SB.004 Štuka V náměstí - Úlice V náměstí	122 dny	1.3.08	1.7.08		
24	SO SB.0041 Kanalizační stoky	60 dny	1.3.08	30.3.08		
25	Basen DN 600/600	107,46 km	42 dny	1.3.08	15.4.08	
26	Spojná kanála	1 ks	60 dny	1.3.08	30.4.08	
27	SO SB.0042 Odbočky pro pátejnky	2 ks	32 dny	30.4.08	1.6.08	
28	SO SB.0043, SO SB.0044 Opravy komunikace po výkopech	30 dny	1.6.08	1.7.08		
29	Mělník ústí 2 - realiz. dokumentace 2 část schválena správcem stavů	0 dny	30.1.08	30.1.08		
30	SO SB.005 Štuka Modřavská - Úlice Modřavská	104 dny	31.3.08	13.7.08		
31	SO SB.0051 Kanalizační stoky	74 dny	31.3.08	1.4.08		
32	Basen DN 600/600	162,72 km	60 dny	31.3.08	30.5.08	
33	PP DN 300	72 km	15 dny	30.5.08	14.6.08	
34	SO SB.0052 Odbočky pro pátejnky	20 ks	85 dny	7.4.08	1.7.08	
35	SO SB.0053 Opravy komunikace po výkopech	90 dny	14.4.08	13.7.08		
36	SO SB.006 Štuka K. Lesná - Úlice K. Lesná	99 dny	24.6.08	22.10.08		
37	SO SB.0061 Kanalizační stoky	40 dny	24.6.08	3.10.08		
38	PP DN 400	204,29 km	40 dny	24.6.08	3.10.08	
39	SO SB.0062 Odbočky pro pátejnky	41 ks	46 dny	31.8.08	16.10.08	
40	SO SB.0063 Opravy komunikace po výkopech	45 dny	7.9.08	22.10.08		
41	SO SB.007 Štuka Eszka - Úlice Eszka	82 dny	15.4.08	6.7.08		
42	SO SB.0071 Kanalizační stoky	39 dny	15.4.08	9.6.08		
43	SKL DN 100 DN 1200	118,07 km	30 dny	15.4.08	6.9.08	
44	PP DN 400	191 km	35 dny	5.5.08	9.6.08	
45	SO SB.0072 Odbočky pro pátejnky	41 ks	55 dny	22.4.08	16.6.08	
46	SO SB.0073 Opravy komunikace po výkopech	68 dny	29.4.08	6.7.08		
47	SO SB.013 Štuka Růžová - Úlice Růžová	52 dny	4.7.08	25.8.08		
48	SO SB.0131 Kanalizační stoky	47 dny	4.7.08	26.8.08		
49	PP DN 300	63,60 km	12 dny	4.7.08	16.7.08	
50	PP DN 200	136 km	35 dny	16.7.08	20.8.08	
51	SO SB.0132 Odbočky pro pátejnky	13 ks	45 dny	11.7.08	25.8.08	
52	SO SB.0133 Opravy komunikace po výkopech	40 dny	13.7.08	22.8.08		
53	SO SB.029 Pevňská vodovodu v ulici Tábranská	37 dny	6.5.08	14.6.08		
54	SO SB.0291 Pevňská vodovodu	15 dny	6.5.08	23.6.08		
55	PVC DE 110	55 km	15 dny	6.5.08	23.6.08	
56	SO SB.0292 Opravy komunikace po výkopech	22 dny	23.6.08	14.6.08		
57	SO SB.011 Štuka Tábranská - Úlice Tábranská	173,83 dny	1.10.08	24.3.09		
58	SO SB.0111 Kanalizační stoky	12 dny	1.10.08	13.10.08		
59	PP DN 300	20 km	12 dny	1.10.08	13.10.08	
60	SO SB.0112 Odbočky pro pátejnky	6 dny	1.10.08	14.10.08		
61	SO SB.0113 Opravy komunikace po výkopech	161,63 dny	13.10.08	24.3.09		
62	Mělník ústí 3 - rozsah zhotovených prací 45 %	0 dny	30.9.08	30.9.08		
63	SO SB.021 Štuka v prodloužení ul. Tábranská	9,63 dny	13.10.08	23.10.08		
64	SO SB.0211 Kanalizační stoky	9,63 dny	13.10.08	23.10.08		
65	PP DN 200	7,89 km	9,63 dny	13.10.08	23.10.08	
66	SO SB.0212 Odbočky pro pátejnky	3 dny	14.10.08	15.10.08		
67	SO SB.022 ul. Tábranská - výtlak V2	10 dny	20.10.08	30.10.08		
68	SO SB.0221 Kanalizační výtlak V2 z čerpadla ES 2	10 dny	20.10.08	30.10.08		
69	Pi DE 60	71,01 km	10 dny	20.10.08	30.10.08	
70	SO SB.023 Tábranská - ES 2 - Úlice Tábranská	123 dny	30.10.08	2.3.09		
71	ES 2 stavění část	123 dny	30.10.08	2.3.09		
72	ES 2	1 kpl	123 dny	30.10.08	2.3.09	
73	5. Provozni soubor - ES 2	31 dny	28.2.09	31.3.09		
74	PS SB.101 ES 2	29 dny	28.2.09	29.3.09		
75	Stroje technologická část	1 kpl	29 dny	28.2.09	29.3.09	
76	PS SB.102 ES 2 - Elektromotory	1 kpl	29 dny	28.2.09	29.3.09	
77	PS SB.103 ES 2 - Míšní a regulace, pomoc dat	1 kpl	29 dny	28.2.09	29.3.09	
78	SO SB.019 Pápojka NN pro ES 2 - Úlice Tábranská	30 dny	28.2.09	30.3.09		
79	Pápojka NN	30 dny	28.2.09	30.3.09		
80	Kabel AVKY 48x16 mm2-vestní rozvod se	1 kpl	30 dny	28.2.09	30.3.09	
81	SO SB.008 Štuka Sadová - Úlice Sadová	168,63 dny	21.6.08	6.12.08		
82	SO SB.0081 Kanalizační stoky	45 dny	21.6.08	5.8.08		
83	SKL DN 500 DN 1000	171,83 km	25 dny	21.6.08	16.7.08	
84	PP DN 300	108,63 km	20 dny	16.7.08	1.8.08	
85	SO SB.0082 Odbočky pro pátejnky	33 ks	66 dny	28.6.08	2.8.08	
86	SO SB.0083 Opravy komunikace po výkopech	156,63 dny	6.7.08	6.12.08		
87	SO SB.014 Štuka v prodloužení ul. Sadová	124,63 dny	5.8.08	6.12.08		
88	SO SB.0141 Kanalizační stoky	52 dny	5.8.08	26.8.08		
89	PP DN 200	201,04 km	52 dny	5.8.08	26.8.08	
90	SO SB.0142 Odbočky pro pátejnky	24 ks	52 dny	12.8.08	3.9.08	
91	SO SB.0143 Opravy komunikace po výkopech	110,63 dny	19.8.08	6.10.08		
92	SO SB.015 Sadová - výtlak V1	77,63 dny	21.9.08	6.12.08		
93	SO SB.0151 Kanalizační výtlak V1 z čerpadla ES 1	20 dny	21.9.08	11.10.08		
94	Pi DE 30	286,16 km	20 dny	21.9.08	11.10.08	
95	SO SB.0152 Opravy komunikace po výkopech	69,63 dny	29.9.08	6.12.08		
96	SO SB.016 Sadová - ES 1 - Úlice Sadová	19 dny	6.10.08	16.10.08		
97	ES 1 stavění část	19 dny	6.10.08	16.10.08		
98	ES 1	1 kpl	6.10.08	16.10.08		
99	5. Provozni soubor - ES 1	136,63 dny	14.10.08	28.2.09		
100	PS SB.101 ES 1	5 dny	14.10.08	19.10.08		
101	Stroje technologická část	1 kpl	14.10.08	19.10.08		
102	PS SB.102 ES 1 - Elektromotory	1 kpl	6.1.09	28.2.09		
103	PS SB.103 ES 1 - Míšní a regulace, pomoc dat	1 kpl	6.1.09	28.2.09		
104	SO SB.019 Pápojka NN pro ES 1	30 dny	1.2.09	3.3.09		
105	Pápojka NN	30 dny	1.2.09	3.3.09		
106	Kabel AVKY 48x16 mm2-vestní rozvod se	1 kpl	30 dny	1.2.09	3.3.09	
107	SO SB.018 Pápojka komunikace k ES 1 - Úlice Sadová	107,63 dny	22.8.08	6.12.08		
108	Komunikace	107,63 dny	22.8.08	6.12.08		
109	Mělník ústí 4 - rozsah zhotovených prací 70 %	0 dny	28.2.09	28.2.09		
110	SO SB.017 Rekonstrukce Sachet - Nám. sv. Svobody	119,63 dny	1.12.08	31.3.09		
111	SO SB.0171 Rekonstrukce Sachet	119,63 dny	1.12.08	31.3.09		
112	Stroje na stavění část DN1000/1200	2 ks	119,63 dny	31.3.09		
113	Mělník ústí 7 - pátejnky 60 % kanalizačních pátejnky	0 dny	30.9.08	30.9.08		
114	SO SB.012 Hrástská - Úlice Hrást	106,63 dny	3.9.08	19.12.08		
115	SO SB.0121 Kanalizační stoky	103 dny	3.9.08	15.12.08		
116	Stoka B	67,63 dny	3.9.08	16.11.08		
117	SKL DN 500 DN 1000	272,53 km	32,63 dny	3.9.08	6.10.08	
118	PP DN 400	70,91 km	35,29 dny	9.11.08	14.12.08	
119	Stoka BA	35,29 dny	9.11.08	14.12.08		
120	PP DN 400	318,19 km	35,99 dny	9.11.08	14.12.08	
121	Stoka BA-1	35 dny	16.11.08	15.12.08		
122	PP DN 400	160,5 km	35 dny	16.11.08	15.12.08	
123	SO SB.0122 Odbočky pro pátejnky - stoka B, BA, BA-1	29 ks	56,63 dny	19.10.08	15.12.08	
124	SO SB.0123 Opravy komunikace po výkopech - stoka B, BA, BA-1	55,23 dny	19.10.08	19.12.08		
125	SO SB.0124 Pevňská místního sd. Iroavská kateka	16 dny	30.9.08	15.10.08		
126	SO SB.009 Štuka 21 Dubna	43,63 dny	25.10.08	6.12.08		
127	SO SB.0091 Kanalizační stoky	22 dny	25.10.08	16.11.08		
128	PP DN 200	98,16 km	22 dny	25.10.08	16.11.08	
129	SO SB.0092 Odbočky pro pátejnky	6 ks	23 dny	4.11.08	27.11.08	
130	SO SB.0093 Opravy komunikace po výkopech	22,63 dny	15.11.08	6.12.08		
131	SO SB.012 Prodloužení stoky B	51 dny	6.10.08	26.11.08		
132	SO SB.0101 Kanalizační stoky	30 dny	6.10.08	5.11.08		
133	PP DN 400	139,64 km	30 dny	6.10.08	5.11.08	
134	SO SB.0102 Odbočky pro pátejnky	6 ks	28 dny	13.10.08	16.11.08	
135	SO SB.0103 Opravy komunikace po výkopech	37 dny	26.10.08	26.11.08		
136	Předání část zhotovená	16 dny	11.12.08	11.12.08		
137	Mělník ústí 6 - protokol o předání a převzetí část	0 dny	31.10.08	31.10.08		